

個人受付
のご案内

「作・文・検」とは、
書く力、表現する力、考える力などを中心とした総合学カII「国語力」の到達度を
チェックする検定です。記述を重視した問題で、「作文力」と「文章力」を診断します。

作文検

作文力・文章力検定

小・中学生の
国語力
アップを
応援します！

「作・文・検」検定委員会 顧問陣

- 向山 洋一 (前日本教育技術学会 会長)
- 明石 要一 (千葉敬愛短期大学名誉教授
千葉大学名誉教授)
- 高城 修三 (芥川賞作家)
- たつみ 都志 (元武庫川女子大教授)

対象：小学生・中学生
実施級：1級～7級の7段階
3,520円(税込)／1回



保護者の皆様へ

● 個人受検の場合の受検の流れ

1 申し込み

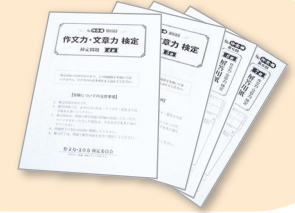
今解き教室 e-shop (<https://imatokiec.com/>) で申し込み、
受検料をお支払いください。

今解き教室e-shop



2 問題用紙発送

検定問題、解答用紙、その
他必要な書類一式をお送り
いたします。



3 自宅受検

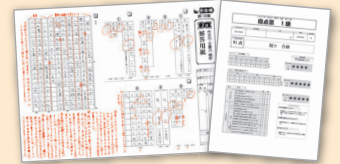
ご自宅で受検していただけます。ご家族のどなたかに、
時間を計っていただいて目標時間に合わせてチャレンジ
してください。受検監督者の欄に時間を計ってくださ
った方のサインか押印をお願いいたします。

4 郵送

問題用紙とともに送りいたします封筒に入れてご郵送
ください。

5 採点・添削

採点、添削して解答用紙を
お返しします。自分の解答
や作文を再確認でき、復習
に役立てられます。



6 返却

採点・添削をした後に、得
点票をつけ、およそ 30 日
で返却いたします。合格者
には、合格証書がつきます。



● お問い合わせ 03-5540-7965

(月～金 10:00～18:00 ※土日祝休)

個人受検の申し込み受け付けや問い合わせ業務は朝日新聞社が行っています。

